

電極式蒸気加湿器更新工事

設計図

図 面 目 録						
図面番号	図面名称	図面内容	縮尺	図面番号	図面名称	図面内容
M-00	表紙・目録			M-06	機械設備図	展示模配管系統図
M-01	機械設備図	特記仕様書 No.01	NON	M-07	機械設備図	展示模地階配管平面図
M-02	機械設備図	特記仕様書 No.02	NON	M-08	機械設備図	電極式蒸気加湿器参考図 (WM-SEC03~15)
M-03	機械設備図	特記仕様書 No.03	NON	M-09	機械設備図	電極式蒸気加湿器参考図 (WM-SEC25・35)
M-04	機械設備図	特記仕様書 No.04	NON			
M-05	機械設備図	配置図	1/1000			

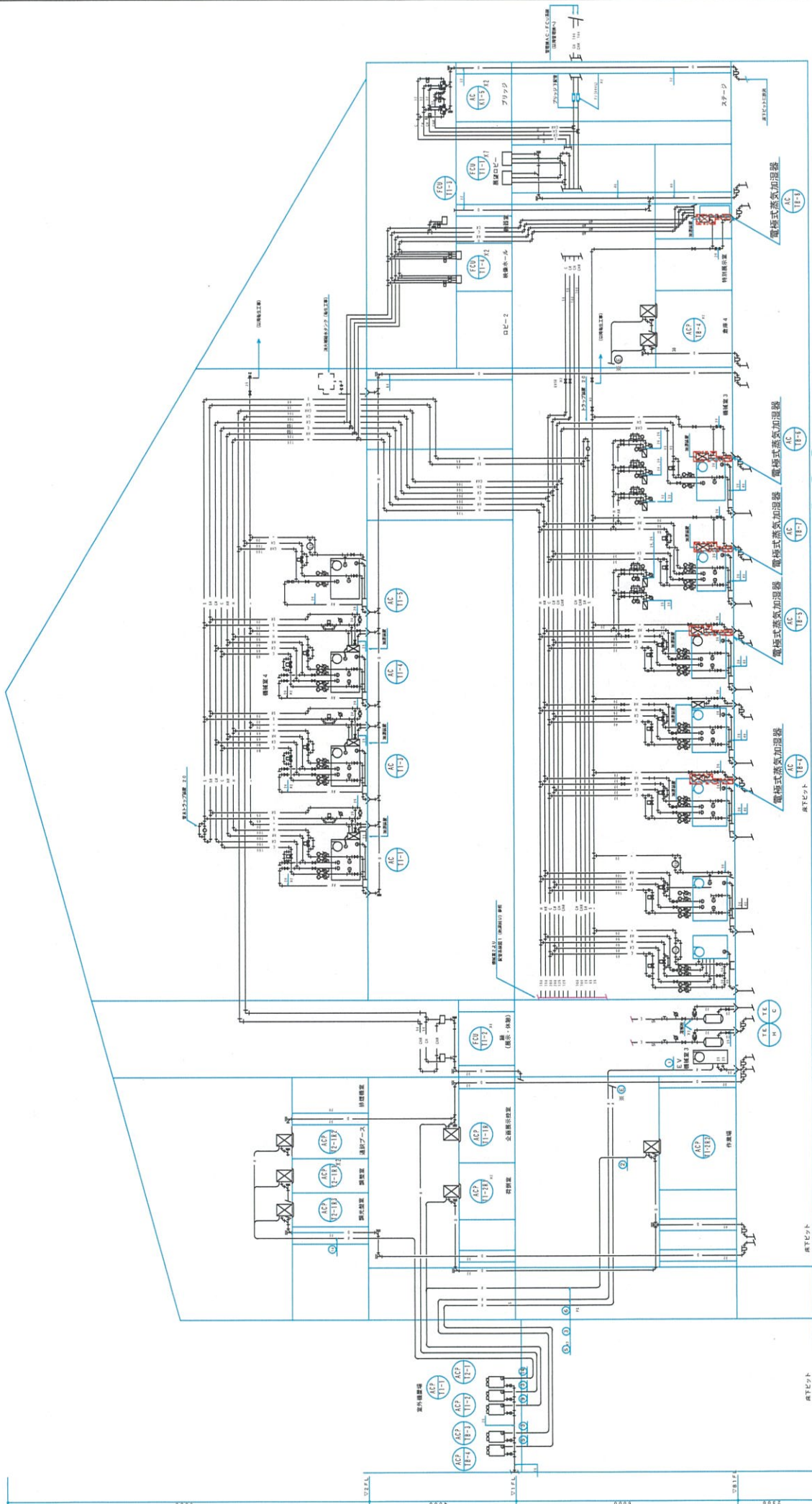
電極式蒸気加温器更新工事 機械設備工事特記仕様書

奈良県高市郡日香村飛鳥10				
工事項目	構造	数量	単位	備考
1. 工事概要	基礎	8	m ²	
2. 建物概要	基礎	8	m ²	
3. 工事項目	基礎	8	m ²	
4. 工事項目	基礎	8	m ²	
5. 工事項目	基礎	8	m ²	
6. 工事項目	基礎	8	m ²	
7. 工事項目	基礎	8	m ²	
8. 工事項目	基礎	8	m ²	
9. 工事項目	基礎	8	m ²	
10. 工事項目	基礎	8	m ²	
11. 工事項目	基礎	8	m ²	
12. 工事項目	基礎	8	m ²	
13. 工事項目	基礎	8	m ²	
14. 工事項目	基礎	8	m ²	
15. 工事項目	基礎	8	m ²	
16. 工事項目	基礎	8	m ²	
17. 工事項目	基礎	8	m ²	
18. 工事項目	基礎	8	m ²	
19. 工事項目	基礎	8	m ²	
20. 工事項目	基礎	8	m ²	
21. 工事項目	基礎	8	m ²	
22. 工事項目	基礎	8	m ²	
23. 工事項目	基礎	8	m ²	
24. 工事項目	基礎	8	m ²	
25. 工事項目	基礎	8	m ²	
26. 工事項目	基礎	8	m ²	
27. 工事項目	基礎	8	m ²	
28. 工事項目	基礎	8	m ²	
29. 工事項目	基礎	8	m ²	
30. 工事項目	基礎	8	m ²	
31. 工事項目	基礎	8	m ²	
32. 工事項目	基礎	8	m ²	
33. 工事項目	基礎	8	m ²	
34. 工事項目	基礎	8	m ²	
35. 工事項目	基礎	8	m ²	
36. 工事項目	基礎	8	m ²	
37. 工事項目	基礎	8	m ²	
38. 工事項目	基礎	8	m ²	
39. 工事項目	基礎	8	m ²	
40. 工事項目	基礎	8	m ²	
41. 工事項目	基礎	8	m ²	
42. 工事項目	基礎	8	m ²	
43. 工事項目	基礎	8	m ²	
44. 工事項目	基礎	8	m ²	
45. 工事項目	基礎	8	m ²	
46. 工事項目	基礎	8	m ²	
47. 工事項目	基礎	8	m ²	
48. 工事項目	基礎	8	m ²	
49. 工事項目	基礎	8	m ²	
50. 工事項目	基礎	8	m ²	
51. 工事項目	基礎	8	m ²	
52. 工事項目	基礎	8	m ²	
53. 工事項目	基礎	8	m ²	
54. 工事項目	基礎	8	m ²	
55. 工事項目	基礎	8	m ²	
56. 工事項目	基礎	8	m ²	
57. 工事項目	基礎	8	m ²	
58. 工事項目	基礎	8	m ²	
59. 工事項目	基礎	8	m ²	
60. 工事項目	基礎	8	m ²	
61. 工事項目	基礎	8	m ²	
62. 工事項目	基礎	8	m ²	
63. 工事項目	基礎	8	m ²	
64. 工事項目	基礎	8	m ²	
65. 工事項目	基礎	8	m ²	
66. 工事項目	基礎	8	m ²	
67. 工事項目	基礎	8	m ²	
68. 工事項目	基礎	8	m ²	
69. 工事項目	基礎	8	m ²	
70. 工事項目	基礎	8	m ²	
71. 工事項目	基礎	8	m ²	
72. 工事項目	基礎	8	m ²	
73. 工事項目	基礎	8	m ²	
74. 工事項目	基礎	8	m ²	
75. 工事項目	基礎	8	m ²	
76. 工事項目	基礎	8	m ²	
77. 工事項目	基礎	8	m ²	
78. 工事項目	基礎	8	m ²	
79. 工事項目	基礎	8	m ²	
80. 工事項目	基礎	8	m ²	
81. 工事項目	基礎	8	m ²	
82. 工事項目	基礎	8	m ²	
83. 工事項目	基礎	8	m ²	
84. 工事項目	基礎	8	m ²	
85. 工事項目	基礎	8	m ²	
86. 工事項目	基礎	8	m ²	
87. 工事項目	基礎	8	m ²	
88. 工事項目	基礎	8	m ²	
89. 工事項目	基礎	8	m ²	
90. 工事項目	基礎	8	m ²	
91. 工事項目	基礎	8	m ²	
92. 工事項目	基礎	8	m ²	
93. 工事項目	基礎	8	m ²	
94. 工事項目	基礎	8	m ²	
95. 工事項目	基礎	8	m ²	
96. 工事項目	基礎	8	m ²	
97. 工事項目	基礎	8	m ²	
98. 工事項目	基礎	8	m ²	
99. 工事項目	基礎	8	m ²	
100. 工事項目	基礎	8	m ²	

※ 施工中の安全確保	工事現場周辺の状況を調査判断し、本工事施工によって生じる騒音、振動、大気汚染、水質汚濁等の影響が生じないよう、周辺環境の保全に努める。工事に関して、第三者から説明の要求又は苦情があった場合は、受注者は、受注責任において直ちに留意をもって対応する。
※ 交通安全管理	工事期間中道路路面には、一切車両を駐車しないようにすると共に、工事現場周辺の出入りについては、必ず警備員を配置し、交通渋滞、住民等の安全・迷惑を防止すること。また、工事着手前に警察、その他関係機関、地元自治会、監督職員などと十分打ち合わせのうえ、安全管理を行う。
※ 災害等発生時の安全確保	災害及び事故が発生した場合は、人命の安全確保を優先するとともに、二次災害の防止に努め、その経緯等を監督職員に報告する。
● 施工中の環境保全等	関係法令にない、工事の施工の段階において、騒音、振動、粉塵、臭気、大気汚染、水質汚濁等の影響が生じないよう、周辺環境の保全に努める。また、その化学製品、製品の取扱に当たっては、当該製品の製造者が作成した「JIS Z 7253」を常備し、記載内容の周知徹底を図り、作業者の健康、安全の確保及び環境保全に努める。建設事業及び建設業のイメージアップのために、作業現場の美化等に努める。
※ 図面調査	契約書1.8条の図面調査及び引当調査を行い、報告書提出すること。
● 施工調査	(1) 工事の着手前に、施工計画調査を行う。施工計画の内容に次のとおりとする。 調査項目 改修対象建築物及び附属設備、グランド等、既存設備、改修対象設備、調査方法 スケール、レベル、目視による他、監督職員との協議による (2) 及びの関係者と当該工事に必要な事項について合意を行う。 ● 施設管理者 ○ 当該施設の電気主任技術者 ○ 関係官公署 (建築主事、消防等) ○ 電気事業者 ○ ()
● 発生材の処理等	● 再資源化を図るもの ○ 30kg以下 〇 70kg以下 〇 20kg以下 〇 30kg以下 〇 40kg以下 〇 50kg以下 〇 60kg以下 〇 70kg以下 〇 80kg以下 〇 90kg以下 〇 100kg以下 〇 110kg以下 〇 120kg以下 〇 130kg以下 〇 140kg以下 〇 150kg以下 〇 160kg以下 〇 170kg以下 〇 180kg以下 〇 190kg以下 〇 200kg以下 〇 210kg以下 〇 220kg以下 〇 230kg以下 〇 240kg以下 〇 250kg以下 〇 260kg以下 〇 270kg以下 〇 280kg以下 〇 290kg以下 〇 300kg以下 〇 310kg以下 〇 320kg以下 〇 330kg以下 〇 340kg以下 〇 350kg以下 〇 360kg以下 〇 370kg以下 〇 380kg以下 〇 390kg以下 〇 400kg以下 〇 410kg以下 〇 420kg以下 〇 430kg以下 〇 440kg以下 〇 450kg以下 〇 460kg以下 〇 470kg以下 〇 480kg以下 〇 490kg以下 〇 500kg以下 〇 510kg以下 〇 520kg以下 〇 530kg以下 〇 540kg以下 〇 550kg以下 〇 560kg以下 〇 570kg以下 〇 580kg以下 〇 590kg以下 〇 600kg以下 〇 610kg以下 〇 620kg以下 〇 630kg以下 〇 640kg以下 〇 650kg以下 〇 660kg以下 〇 670kg以下 〇 680kg以下 〇 690kg以下 〇 700kg以下 〇 710kg以下 〇 720kg以下 〇 730kg以下 〇 740kg以下 〇 750kg以下 〇 760kg以下 〇 770kg以下 〇 780kg以下 〇 790kg以下 〇 800kg以下 〇 810kg以下 〇 820kg以下 〇 830kg以下 〇 840kg以下 〇 850kg以下 〇 860kg以下 〇 870kg以下 〇 880kg以下 〇 890kg以下 〇 900kg以下 〇 910kg以下 〇 920kg以下 〇 930kg以下 〇 940kg以下 〇 950kg以下 〇 960kg以下 〇 970kg以下 〇 980kg以下 〇 990kg以下 〇 1000kg以下 〇 1010kg以下 〇 1020kg以下 〇 1030kg以下 〇 1040kg以下 〇 1050kg以下 〇 1060kg以下 〇 1070kg以下 〇 1080kg以下 〇 1090kg以下 〇 1100kg以下 〇 1110kg以下 〇 1120kg以下 〇 1130kg以下 〇 1140kg以下 〇 1150kg以下 〇 1160kg以下 〇 1170kg以下 〇 1180kg以下 〇 1190kg以下 〇 1200kg以下 〇 1210kg以下 〇 1220kg以下 〇 1230kg以下 〇 1240kg以下 〇 1250kg以下 〇 1260kg以下 〇 1270kg以下 〇 1280kg以下 〇 1290kg以下 〇 1300kg以下 〇 1310kg以下 〇 1320kg以下 〇 1330kg以下 〇 1340kg以下 〇 1350kg以下 〇 1360kg以下 〇 1370kg以下 〇 1380kg以下 〇 1390kg以下 〇 1400kg以下 〇 1410kg以下 〇 1420kg以下 〇 1430kg以下 〇 1440kg以下 〇 1450kg以下 〇 1460kg以下 〇 1470kg以下 〇 1480kg以下 〇 1490kg以下 〇 1500kg以下 〇 1510kg以下 〇 1520kg以下 〇 1530kg以下 〇 1540kg以下 〇 1550kg以下 〇 1560kg以下 〇 1570kg以下 〇 1580kg以下 〇 1590kg以下 〇 1600kg以下 〇 1610kg以下 〇 1620kg以下 〇 1630kg以下 〇 1640kg以下 〇 1650kg以下 〇 1660kg以下 〇 1670kg以下 〇 1680kg以下 〇 1690kg以下 〇 1700kg以下 〇 1710kg以下 〇 1720kg以下 〇 1730kg以下 〇 1740kg以下 〇 1750kg以下 〇 1760kg以下 〇 1770kg以下 〇 1780kg以下 〇 1790kg以下 〇 1800kg以下 〇 1810kg以下 〇 1820kg以下 〇 1830kg以下 〇 1840kg以下 〇 1850kg以下 〇 1860kg以下 〇 1870kg以下 〇 1880kg以下 〇 1890kg以下 〇 1900kg以下 〇 1910kg以下 〇 1920kg以下 〇 1930kg以下 〇 1940kg以下 〇 1950kg以下 〇 1960kg以下 〇 1970kg以下 〇 1980kg以下 〇 1990kg以下 〇 2000kg以下 〇 2010kg以下 〇 2020kg以下 〇 2030kg以下 〇 2040kg以下 〇 2050kg以下 〇 2060kg以下 〇 2070kg以下 〇 2080kg以下 〇 2090kg以下 〇 2100kg以下 〇 2110kg以下 〇 2120kg以下 〇 2130kg以下 〇 2140kg以下 〇 2150kg以下 〇 2160kg以下 〇 2170kg以下 〇 2180kg以下 〇 2190kg以下 〇 2200kg以下 〇 2210kg以下 〇 2220kg以下 〇 2230kg以下 〇 2240kg以下 〇 2250kg以下 〇 2260kg以下 〇 2270kg以下 〇 2280kg以下 〇 2290kg以下 〇 2300kg以下 〇 2310kg以下 〇 2320kg以下 〇 2330kg以下 〇 2340kg以下 〇 2350kg以下 〇 2360kg以下 〇 2370kg以下 〇 2380kg以下 〇 2390kg以下 〇 2400kg以下 〇 2410kg以下 〇 2420kg以下 〇 2430kg以下 〇 2440kg以下 〇 2450kg以下 〇 2460kg以下 〇 2470kg以下 〇 2480kg以下 〇 2490kg以下 〇 2500kg以下 〇 2510kg以下 〇 2520kg以下 〇 2530kg以下 〇 2540kg以下 〇 2550kg以下 〇 2560kg以下 〇 2570kg以下 〇 2580kg以下 〇 2590kg以下 〇 2600kg以下 〇 2610kg以下 〇 2620kg以下 〇 2630kg以下 〇 2640kg以下 〇 2650kg以下 〇 2660kg以下 〇 2670kg以下 〇 2680kg以下 〇 2690kg以下 〇 2700kg以下 〇 2710kg以下 〇 2720kg以下 〇 2730kg以下 〇 2740kg以下 〇 2750kg以下 〇 2760kg以下 〇 2770kg以下 〇 2780kg以下 〇 2790kg以下 〇 2800kg以下 〇 2810kg以下 〇 2820kg以下 〇 2830kg以下 〇 2840kg以下 〇 2850kg以下 〇 2860kg以下 〇 2870kg以下 〇 2880kg以下 〇 2890kg以下 〇 2900kg以下 〇 2910kg以下 〇 2920kg以下 〇 2930kg以下 〇 2940kg以下 〇 2950kg以下 〇 2960kg以下 〇 2970kg以下 〇 2980kg以下 〇 2990kg以下 〇 3000kg以下 〇 3010kg以下 〇 3020kg以下 〇 3030kg以下 〇 3040kg以下 〇 3050kg以下 〇 3060kg以下 〇 3070kg以下 〇 3080kg以下 〇 3090kg以下 〇 3100kg以下 〇 3110kg以下 〇 3120kg以下 〇 3130kg以下 〇 3140kg以下 〇 3150kg以下 〇 3160kg以下 〇 3170kg以下 〇 3180kg以下 〇 3190kg以下 〇 3200kg以下 〇 3210kg以下 〇 3220kg以下 〇 3230kg以下 〇 3240kg以下 〇 3250kg以下 〇 3260kg以下 〇 3270kg以下 〇 3280kg以下 〇 3290kg以下 〇 3300kg以下 〇 3310kg以下 〇 3320kg以下 〇 3330kg以下 〇 3340kg以下 〇 3350kg以下 〇 3360kg以下 〇 3370kg以下 〇 3380kg以下 〇 3390kg以下 〇 3400kg以下 〇 3410kg以下 〇 3420kg以下 〇 3430kg以下 〇 3440kg以下 〇 3450kg以下 〇 3460kg以下 〇 3470kg以下 〇 3480kg以下 〇 3490kg以下 〇 3500kg以下 〇 3510kg以下 〇 3520kg以下 〇 3530kg以下 〇 3540kg以下 〇 3550kg以下 〇 3560kg以下 〇 3570kg以下 〇 3580kg以下 〇 3590kg以下 〇 3600kg以下 〇 3610kg以下 〇 3620kg以下 〇 3630kg以下 〇 3640kg以下 〇 3650kg以下 〇 3660kg以下 〇 3670kg以下 〇 3680kg以下 〇 3690kg以下 〇 3700kg以下 〇 3710kg以下 〇 3720kg以下 〇 3730kg以下 〇 3740kg以下 〇 3750kg以下 〇 3760kg以下 〇 3770kg以下 〇 3780kg以下 〇 3790kg以下 〇 3800kg以下 〇 3810kg以下 〇 3820kg以下 〇 3830kg以下 〇 3840kg以下 〇 3850kg以下 〇 3860kg以下 〇 3870kg以下 〇 3880kg以下 〇 3890kg以下 〇 3900kg以下 〇 3910kg以下 〇 3920kg以下 〇 3930kg以下 〇 3940kg以下 〇 3950kg以下 〇 3960kg以下 〇 3970kg以下 〇 3980kg以下 〇 3990kg以下 〇 4000kg以下 〇 4010kg以下 〇 4020kg以下 〇 4030kg以下 〇 4040kg以下 〇 4050kg以下 〇 4060kg以下 〇 4070kg以下 〇 4080kg以下 〇 4090kg以下 〇 4100kg以下 〇 4110kg以下 〇 4120kg以下 〇 4130kg以下 〇 4140kg以下 〇 4150kg以下 〇 4160kg以下 〇 4170kg以下 〇 4180kg以下 〇 4190kg以下 〇 4200kg以下 〇 4210kg以下 〇 4220kg以下 〇 4230kg以下 〇 4240kg以下 〇 4250kg以下 〇 4260kg以下 〇 4270kg以下 〇 4280kg以下 〇 4290kg以下 〇 4300kg以下 〇 4310kg以下 〇 4320kg以下 〇 4330kg以下 〇 4340kg以下 〇 4350kg以下 〇 4360kg以下 〇 4370kg以下 〇 4380kg以下 〇 4390kg以下 〇 4400kg以下 〇 4410kg以下 〇 4420kg以下 〇 4430kg以下 〇 4440kg以下 〇 4450kg以下 〇 4460kg以下 〇 4470kg以下 〇 4480kg以下 〇 4490kg以下 〇 4500kg以下 〇 4510kg以下 〇 4520kg以下 〇 4530kg以下 〇 4540kg以下 〇 4550kg以下 〇 4560kg以下 〇 4570kg以下 〇 4580kg以下 〇 4590kg以下 〇 4600kg以下 〇 4610kg以下 〇 4620kg以下 〇 4630kg以下 〇 4640kg以下 〇 4650kg以下 〇 4660kg以下 〇 4670kg以下 〇 4680kg以下 〇 4690kg以下 〇 4700kg以下 〇 4710kg以下 〇 4720kg以下 〇 4730kg以下 〇 4740kg以下 〇 4750kg以下 〇 4760kg以下 〇 4770kg以下 〇 4780kg以下 〇 4790kg以下 〇 4800kg以下 〇 4810kg以下 〇 4820kg以下 〇 4830kg以下 〇 4840kg以下 〇 4850kg以下 〇 4860kg以下 〇 4870kg以下 〇 4880kg以下 〇 4890kg以下 〇 4900kg以下 〇 4910kg以下 〇 4920kg以下 〇 4930kg以下 〇 4940kg以下 〇 4950kg以下 〇 4960kg以下 〇 4970kg以下 〇 4980kg以下 〇 4990kg以下 〇 5000kg以下 〇 5010kg以下 〇 5020kg以下 〇 5030kg以下 〇 5040kg以下 〇 5050kg以下 〇 5060kg以下 〇 5070kg以下 〇 5080kg以下 〇 5090kg以下 〇 5100kg以下 〇 5110kg以下 〇 5120kg以下 〇 5130kg以下 〇 5140kg以下 〇 5150kg以下 〇 5160kg以下 〇 5170kg以下 〇 5180kg以下 〇 5190kg以下 〇 5200kg以下 〇 5210kg以下 〇 5220kg以下 〇 5230kg以下 〇 5240kg以下 〇 5250kg以下 〇 5260kg以下 〇 5270kg以下 〇 5280kg以下 〇 5290kg以下 〇 5300kg以下 〇 5310kg以下 〇 5320kg以下 〇 5330kg以下 〇 5340kg以下 〇 5350kg以下 〇 5360kg以下 〇 5370kg以下 〇 5380kg以下 〇 5390kg以下 〇 5400kg以下 〇 5410kg以下 〇 5420kg以下 〇 5430kg以下 〇 5440kg以下 〇 5450kg以下 〇 5460kg以下 〇 5470kg以下 〇 5480kg以下 〇 5490kg以下 〇 5500kg以下 〇 5510kg以下 〇 5520kg以下 〇 5530kg以下 〇 5540kg以下 〇 5550kg以下 〇 5560kg以下 〇 5570kg以下 〇 5580kg以下 〇 5590kg以下 〇 5600kg以下 〇 5610kg以下 〇 5620kg以下 〇 5630kg以下 〇 5640kg以下 〇 5650kg以下 〇 5660kg以下 〇 5670kg以下 〇 5680kg以下 〇 5690kg以下 〇 5700kg以下 〇 5710kg以下 〇 5720kg以下 〇 5730kg以下 〇 5740kg以下 〇 5750kg以下 〇 5760kg以下 〇 5770kg以下 〇 5780kg以下 〇 5790kg以下 〇 5800kg以下 〇 5810kg以下 〇 5820kg以下 〇 5830kg以下 〇 5840kg以下 〇 5850kg以下 〇 5860kg以下 〇 5870kg以下 〇 5880kg以下 〇 5890kg以下 〇 5900kg以下 〇 5910kg以下 〇 5920kg以下 〇 5930kg以下 〇 5940kg以下 〇 5950kg以下 〇 5960kg以下 〇 5970kg以下 〇 5980kg以下 〇 5990kg以下 〇 6000kg以下 〇 6010kg以下 〇 6020kg以下 〇 6030kg以下 〇 6040kg以下 〇 6050kg以下 〇 6060kg以下 〇 6070kg以下 〇 6080kg以下 〇 6090kg以下 〇 6100kg以下 〇 6110kg以下 〇 6120kg以下 〇 6130kg以下 〇 6140kg以下 〇 6150kg以下 〇 6160kg以下 〇 6170kg以下 〇 6180kg以下 〇 6190kg以下 〇 6200kg以下 〇 6210kg以下 〇 6220kg以下 〇 6230kg以下 〇 6240kg以下 〇 6250kg以下 〇 6260kg以下 〇 6270kg以下 〇 6280kg以下 〇 6290kg以下 〇 6300kg以下 〇 6310kg以下 〇 6320kg以下 〇 6330kg以下 〇 6340kg以下 〇 6350kg以下 〇 6360kg以下 〇 6370kg以下 〇 6380kg以下 〇 6390kg以下 〇 6400kg以下 〇 6410kg以下 〇 6420kg以下 〇 6430kg以下 〇 6440kg以下 〇 6450kg以下 〇 6460kg以下 〇 6470kg以下 〇 6480kg以下 〇 6490kg以下 〇 6500kg以下 〇 6510kg以下 〇 6520kg以下 〇 6530kg以下 〇 6540kg以下 〇 6550kg以下 〇 6560kg以下 〇 6570kg以下 〇 6580kg以下 〇 6590kg以下 〇 6600kg以下 〇 6610kg以下 〇 6620kg以下 〇 6630kg以下 〇 6640kg以下 〇 6650kg以下 〇 6660kg以下 〇 6670kg以下 〇 6680kg以下 〇 6690kg以下 〇 6700kg以下 〇 6710kg以下 〇 6720kg以下 〇 6730kg以下 〇 6740kg以下 〇 6750kg以下 〇 6760kg以下 〇 6770kg以下 〇 6780kg以下 〇 6790kg以下 〇 6800kg以下 〇 6810kg以下 〇 6820kg以下 〇 6830kg以下 〇 6840kg以下 〇 6850kg以下 〇 6860kg以下 〇 6870kg以下 〇 6880kg以下 〇 6890kg以下 〇 6900kg以下 〇 6910kg以下 〇 6920kg以下 〇 6930kg以下 〇 6940kg以下 〇 6950kg以下 〇 6960kg以下 〇 6970kg以下 〇 6980kg以下 〇 6990kg以下 〇 7000kg以下 〇 7010kg以下 〇 7020kg以下 〇 7030kg以下 〇 7040kg以下 〇 7050kg以下 〇 7060kg以下 〇 7070kg以下 〇 7080kg以下 〇 7090kg以下 〇 7100kg以下 〇 7110kg以下 〇 7120kg以下 〇 7130kg以下 〇 7140kg以下 〇 7150kg以下 〇 7160kg以下 〇 7170kg以下 〇 7180kg以下 〇 7190kg以下 〇 7200kg以下 〇 7210kg以下 〇 7220kg以下 〇 7230kg以下 〇 7240kg以下 〇 7250kg以下 〇 7260kg以下 〇 7270kg以下 〇 7280kg以下 〇 7290kg以下 〇 7300kg以下 〇 7310kg以下 〇 7320kg以下 〇 7330kg以下 〇 7340kg以下 〇 7350kg以下 〇 7360kg以下 〇 7370kg以下 〇 7380kg以下 〇 7390kg以下 〇 7400kg以下 〇 7410kg以下 〇 7420kg以下 〇 7430kg以下 〇 7440kg以下 〇 7450kg以下 〇 7460kg以下 〇 74

[illegible]

[illegible]



改修範囲を示す

配管系統図（展示機）

- 1. 配管の口径は配管サイズと同サイズとする。
- 2. 空調機の高さは、外サイズは全て2.0mとする。
- 3. 空調機の設置位置は、外サイズは全て2.0mとする。
- 4. 加湿器の高さは、外サイズは全て2.0mとする。
- 5. 加湿器の設置位置は、外サイズは全て2.0mとする。

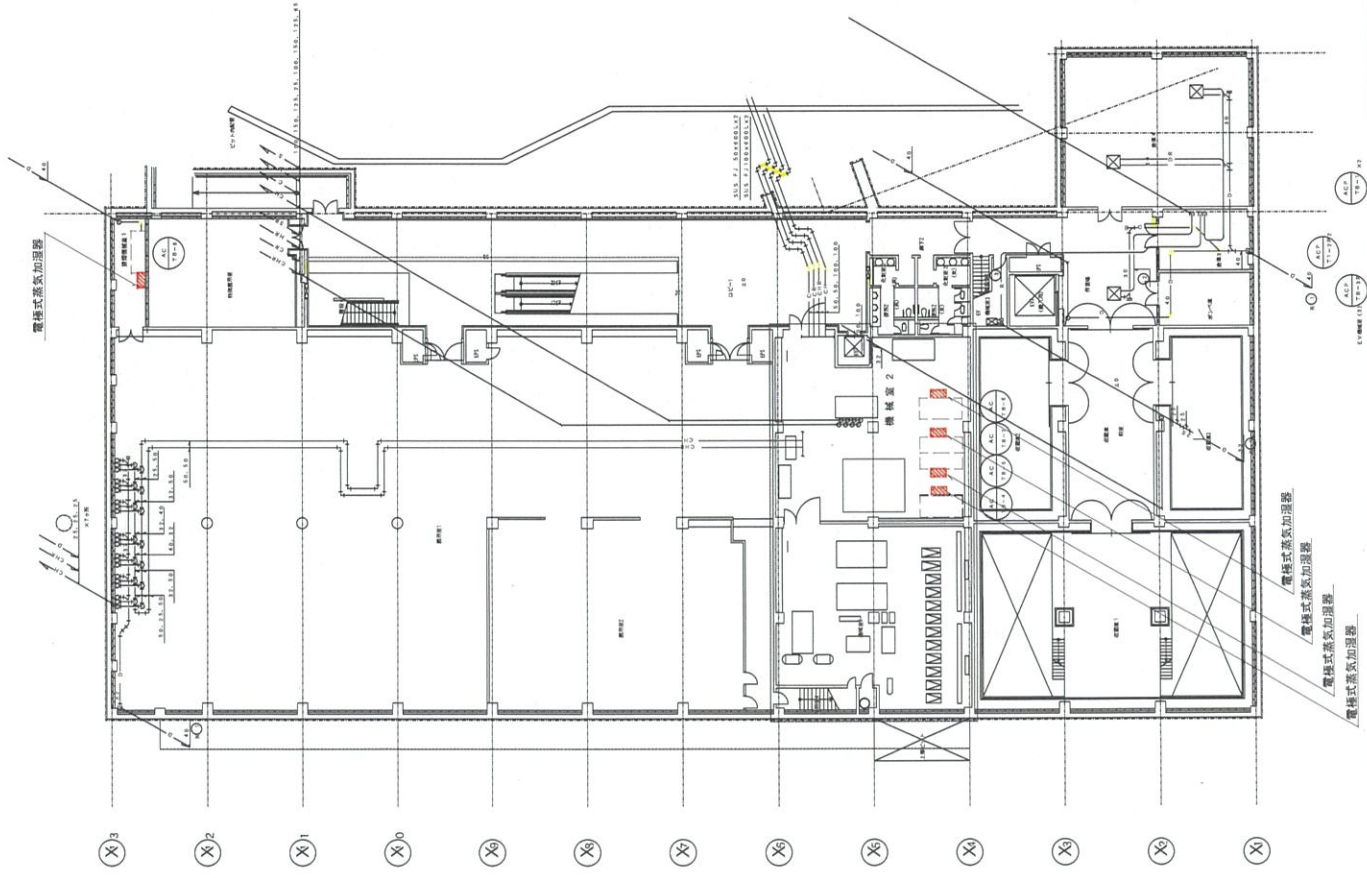
電機式蒸気加湿器更新工事

機械設備工事

06

展示機配管系統図

奈良県立万葉文化館



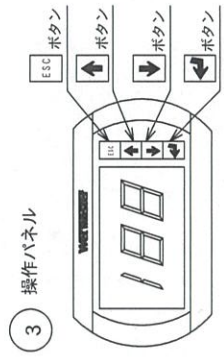
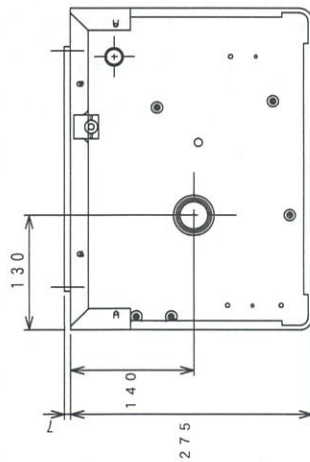
電極式蒸気加湿器 (更新前)	電極式蒸気加湿器 (更新後)
AC-TB-4 系統	AC-TB-4 系統
WM-SEA08	WM-SEC08 (参考型番)
最大蒸気発生量 8.0Kg/h	最大蒸気発生量 8.0Kg/h
定格電源 三相200V 50/60Hz	定格電源 三相200V 50/60Hz
定格消費電力 5.8Kw	定格消費電力 6.0Kw
AC-TB-5 系統	AC-TB-5 系統
WM-SEA05	WM-SEC05 (参考型番)
最大蒸気発生量 5.0Kg/h	最大蒸気発生量 5.0Kg/h
定格電源 三相200V 50/60Hz	定格電源 三相200V 50/60Hz
定格消費電力 3.6Kw	定格消費電力 3.8Kw
AC-TB-6 系統	AC-TB-6 系統
WM-SEA13	WM-SEC15 (参考型番)
最大蒸気発生量 13.0Kg/h	最大蒸気発生量 15.0Kg/h
定格電源 三相200V 50/60Hz	定格電源 三相200V 50/60Hz
定格消費電力 9.4Kw	定格消費電力 11.3Kw
AC-TB-7 系統	AC-TB-7 系統
WM-SEA05	WM-SEC05 (参考型番)
最大蒸気発生量 5.0Kg/h	最大蒸気発生量 5.0Kg/h
定格電源 三相200V 50/60Hz	定格電源 三相200V 50/60Hz
定格消費電力 3.6Kw	定格消費電力 3.8Kw
AC-TB-8 系統	AC-TB-8 系統
WM-SEA23	WM-SEC25 (参考型番)
最大蒸気発生量 23.0Kg/h	最大蒸気発生量 25.0Kg/h
定格電源 三相200V 50/60Hz	定格電源 三相200V 50/60Hz
定格消費電力 16.7Kw	定格消費電力 18.8Kw

1. 電極式蒸気加湿器本体及び付属機器(蒸気配管、蒸気ホース、排水ホース、給水フレキシ管等)の更新を行う。
2. 電源線及び制御線については接続替えを行う。
3. 加湿器本体の取付けは、既設取付け板を加工し取替する。
4. AC-TB-6 系統の最大蒸気発生量は、既設と同量に調整する。
5. 機器更新後は試運転調整を行い、そのデータを記録し提出する。

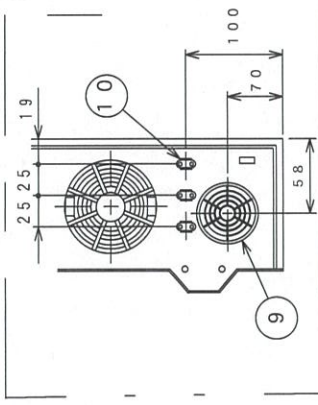
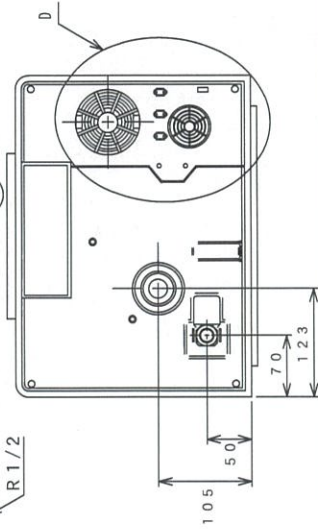
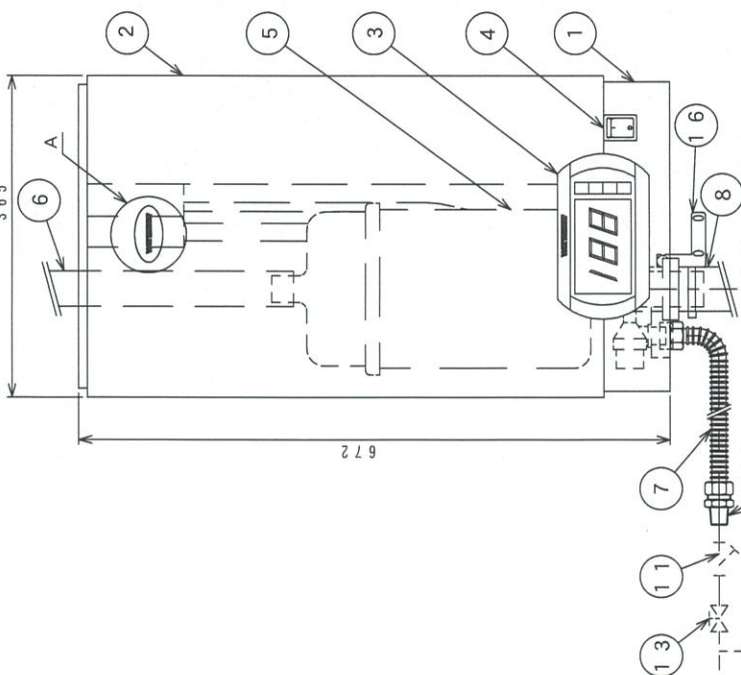


改修範囲を示す

電極式蒸気加湿器更新工事		
M	機械設備工事	
O7	展示棟地階配管平面図 S=1:400	
奈良県立万葉文化館		



※本加湿器は屋内仕様です。



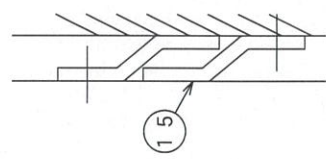
A部詳細図



ロゴプレート
ロゴプレートを回すと⑭カバー固定ネジがあります。

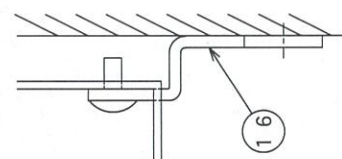
B部詳細図

・取付ブラケット⑬は、出荷時加湿器本体にビス止めされています。

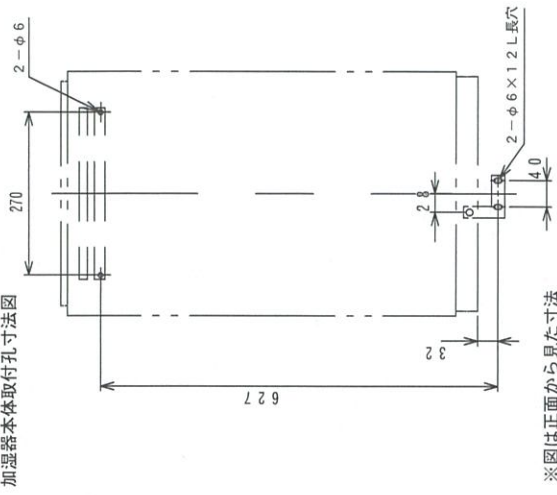


C部詳細図

加湿器下部を取付金具⑯で固定します。

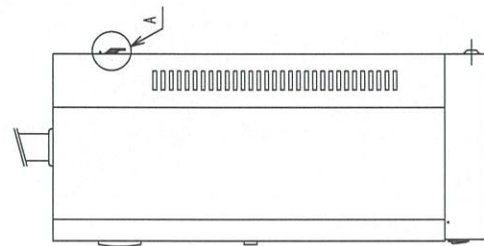
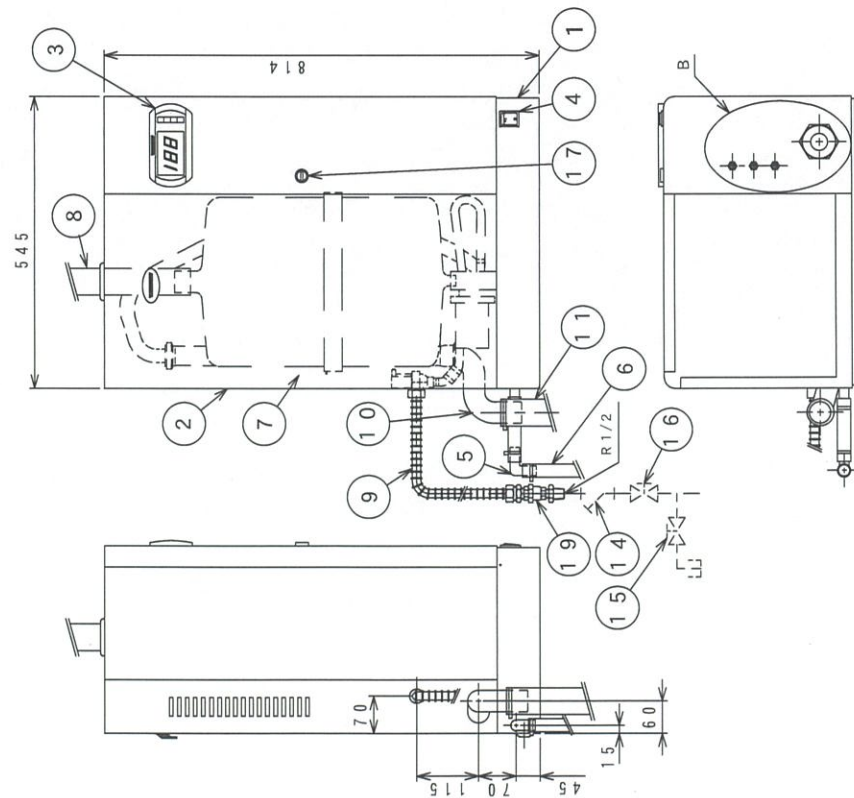
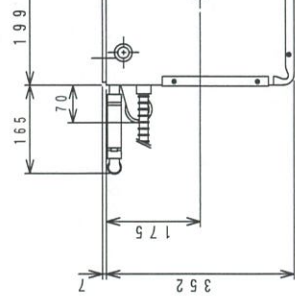


加湿器本体取付孔寸法図

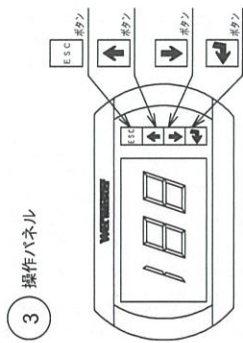
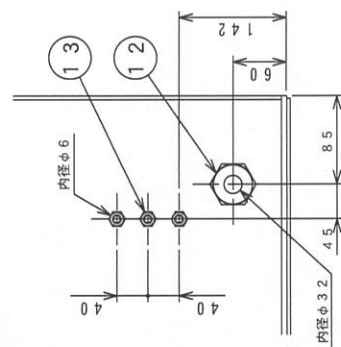


※図は正面から見た寸法

番号	部品名称	仕様
①	加湿器本体ケーシング	天板・底板：ポリプロピレン/脚板 塗装
②	加湿器本体カバー	脚板 塗装
③	操作パネル	表示兼用
④	電源スイッチ	波型 (オルタネート)
⑤	蒸気シリンダ	ポリプロピレン
⑥	蒸気ホース	SEC03 : EPDM φ22x431x1.5m SEC05~15: EPDM φ30x440x1.5m
⑦	給水フレキシブルチューブ	0.6m (R1/2継手付)
⑧	排水ホース	EPDM φ40×φ50×0.5m
⑨	電源線取入口	ポリプロピレン
⑩	信号線取入口	ポリプロピレン
⑪	給水ストレーナ	ポリプロピレン 3-φ10×20L 長穴
⑫	フラッシング用バルブ	
⑬	給水サージ止弁	
⑭	カバー固定ネジ	M4
⑮	取付ブラケット	脚板 塗装
⑯	取付金具	SUS304

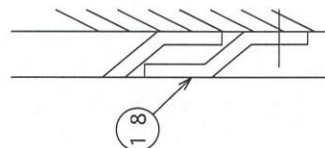


※ 本加湿器は屋内仕様です。

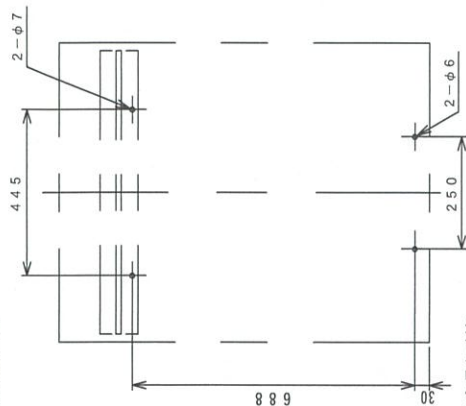


A部詳細図

・取付ブラケット⑮は、出荷時加湿器本体にビス止めされています。



B部詳細図



※図は正面から見た寸法

19	逆止弁	CAC911 Rc1/2
18	取付ブラケット	銅板 塗装
17	鍵穴	ドライバー錠
16	給水サービス弁	
15	フラッシング用バルブ	
14	給水ストレーナ	
13	信号線取入口	3 コードグリップ付
12	電源線取入口	コードグリップ付
11	排水ホース	EPDM φ40×φ50×0.5m
10	排水ホース用エルボ	ポリプロピレン
9	給水フレキシブルチューブ	0.6m (R1/2継手付)
8	蒸気ホース	EPDM φ40×φ50×1.5m
7	蒸気シリンダ	ポリプロピレン
6	ドレンパン用排水ホース	EPDM φ16×φ22×0.5m
5	ドレンパン用排水エルボ	ポリプロピレン
4	電源スイッチ	波型 (オルタネート)
3	操作パネル	表示兼用
2	加温器本体カバー	銅板 塗装
1	加温器本体ケーシング	銅板 塗装
番号	部品名称	仕様